

[www.thequeenstore.it](http://www.thequeenstore.it)



Cerca nel blog

Nome

Email \*

Messaggio \*

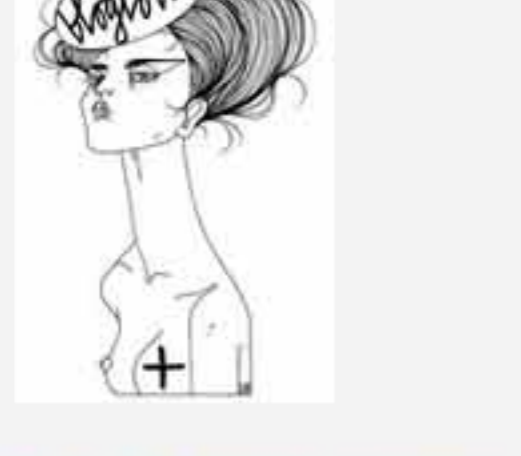
Vecchi Post

Instagram



Lago Blu on Facebook

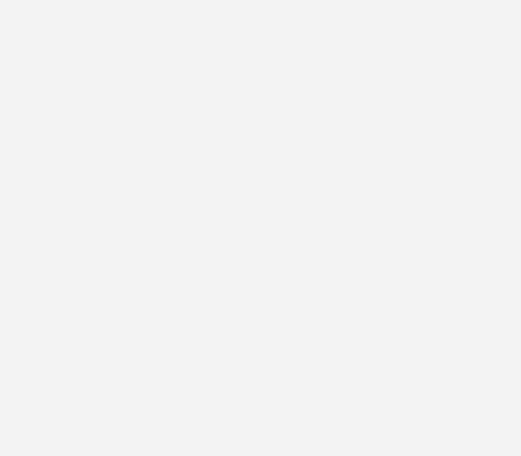
Follow this blog with Bloglovin



Scrivimi [lago blu@hotmail.com](mailto:lago blu@hotmail.com)



Grazia.it



martedì 23 giugno 2015

## SANTONI MENSWEAR S/S 2016



SHOE TALES: Eleganza soft, in un contesto onirico che ne esalta l'unicità. Il fatto a mano come espressione di fantasia realizzata unendo tradizione e innovazione. La collezione Santoni pie 16 nasce da una ricerca estetica e artigianale in continuo divenire. Tratteggia la figura di un uomo fuori dagli schemi, che passa con la medesima appassione attraverso mondi e stili.



Tutto unificante è il gusto di una manualità presente e persistente, mai ostentata. Una scopa Santoni è oggetto prezioso, senza preconcetti. Questa stagione le forme si accorgono e affilano, creando nuovi equilibri. Ricorre il dettaglio della macchina chiusa da doppio fibbia; segno che identifica le classiche double monkstrap in nuance preziose e summate, le slipper di pitone intrecciato o suede, i sandali di cuoio.

I tagli scendono il piede e ne ridisegnano la silhouette: senza cuciture, con profili netti. Suola a soletta e gusci opuscoli a mano conferiscono una nuova presenza alle stringate, mentre i bottoni occhieggiano a una eleganza d'antan, attualizzata. La morbidezza è valore notevole. Le sneakers, gartiche e stoffate hanno una allure decostruita che privilegia nelle tonalità ventiquattrore e brufasse completamente destrutturate.

Dai cuoi candidi ai bruciati, dai marroni intensi agli aranci e rossi profondi, dalle nuance di blu al nero notturno, le collezioni sono dense e ricche. I materiali sono avvolgenti e preziosi: vitello spazzolato, cocco di cinghiale, canguro, alce dalla mano serica, visoni invecchiati con finiture lucide.

Questa stagione Santoni esce dagli spazi di via Montenapoleone per occupare gli eleganti interni di Palazzo Bossoni con una installazione pensata da Patrick Kimmoth e Antonio Montefreda, valenarrio duo di curatori e direttori creativi autori di sensazionali interventi multisensoriali. Per Santoni, Kimmoth e Montefreda hanno immaginato un dialogo tra passato e presente, tra tradizione e innovazione.

Una serie di collage ricolti in un grande volume dal sapore alchemico saranno il centro della presentazione, per poi animare in un video nel quale le scarpe si muovono in una dimensione onirica. Il dialogo tra linguaggi regola tangibilità spaziale all'essenza stessa del mondo Santoni: tattile, artigianale, contemporaneo ma senza tempo.



## THE QUEEN STORE



Luxury Shop Online

THALE' BLANC  
THE QUEEN

OSCAR TIYE



ANTONIO MARRAS



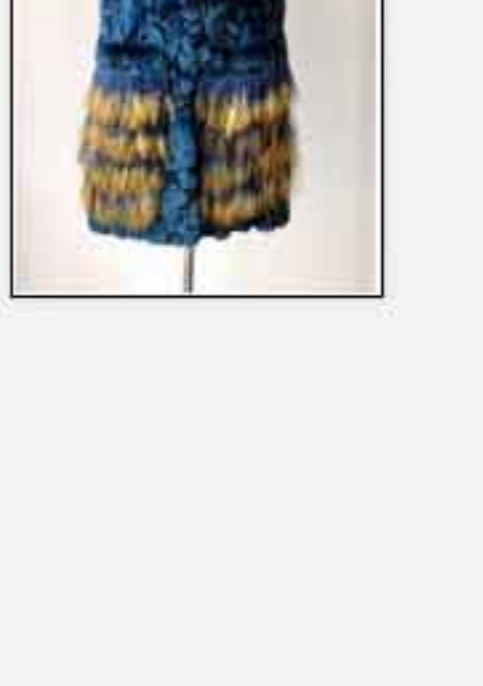
MEO FUSCIANI  
PARFUM



SARA BATTAGLIA

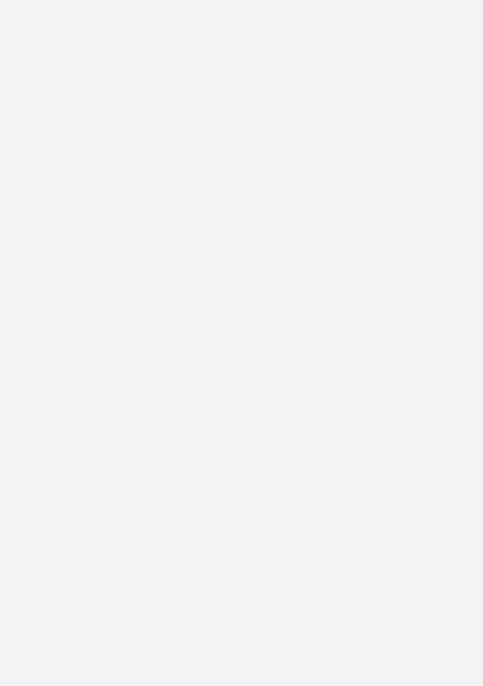


Retrouvè Luxury  
Vintage Shop

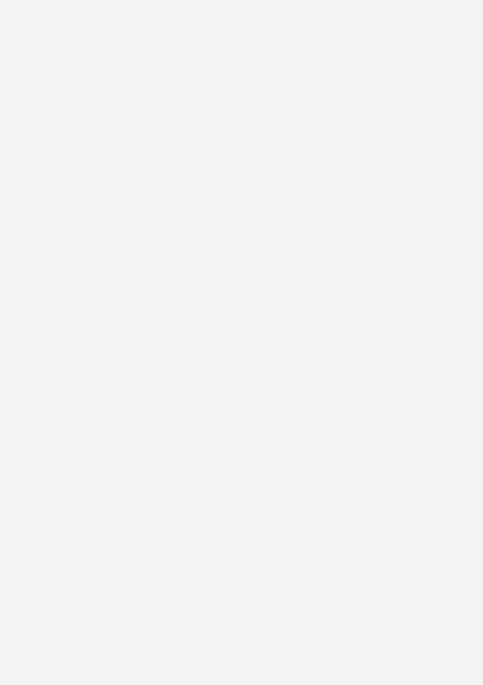


Prezzi unici e grandi nomi del lusso si incontrano a Retrouvè, una raffinata boutique-galleria d'arte, dove il vintage risplende in tutta la sua pregiata maestria.

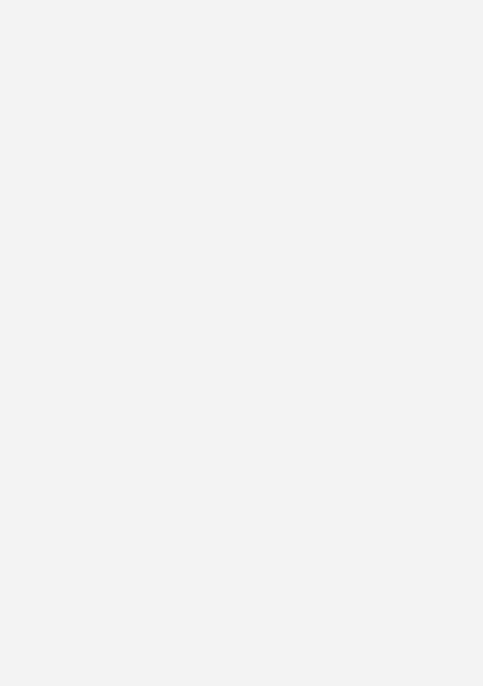
Giacca Chanel



Louboutin



Kelly Hermès 35 rouge  
vermillon



Pellicciai

